

# Digitale Miniaturkamera MC 640

1/3" Flächenkamera 640 x 480 Pixel

Farbe (RGB) oder Schwarz/Weiß

30 Bilder in der Sekunde

Komplette Signalverarbeitung mit 10 Bit Auflösung

Versorgung aus 3.3 Volt, 90 mW

Abmessungen 19 x 26 x 7 mm

1/3" Area Scan Camera 640 x 480 pixels

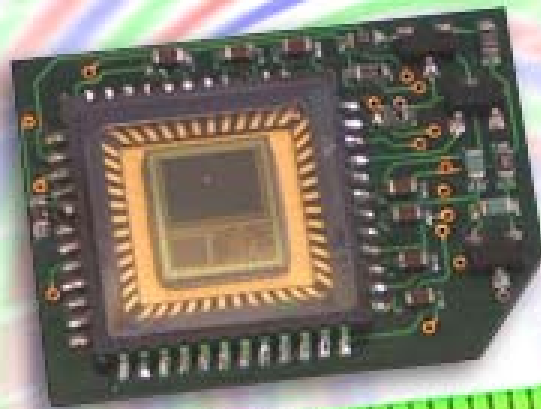
Colour (RGB) or Monochrome

30 frames per second

Complete signal processing  
giving 10 bits resolution

Power Supply 3.3 V, 90 mW

Mechanical Dimensions  
19 x 26 x 7 mm



## Tichawa Vision Digitale Miniaturkamera MC 640 – Specifications

Technologie	CMOS Flächenkamera
Auflösung	640 x 480 Pixel
Bildformat	1/3 Zoll
Signalverarbeitung	Schwarzregelung, programmierbare Verstärkung
Auflösung	10 Bit
Schnittstelle	TTL (gemultiplext)
Versorgung	3.3 VDC, 90 mW
Anwendung	Kontrolle von Lackierungen (Automobilindustrie)
Abmessungen	19 x 26 mm
Weitere Möglichkeiten	Bestückung mit s/w oder RGB-Sensor Betrieb als Zeilenkamera möglich Geometrisches Einrichten auf elektrischem Weg möglich



**Tichawa Vision GmbH**

Burgwallstraße 14 · 86316 Friedberg/Bay.  
Telefon: 08 21/608 06 60 · Telefax: 08 21/608 06 61  
e-mail: [info@tichawa.de](mailto:info@tichawa.de) · [www.tichawa.de](http://www.tichawa.de)